

## Advantage - Product information

Low Hazard commercial seating fabric, Advantage, offers a combination of enduring aesthetic appeal and high performance durability which means it will look good and last for years. Advantage is a plain weave fabric in a rich assortment of colourways in both plains and mixes.

<b>Contact</b>	
UK Head Office:	+44 (0)1924 490491
Belgium/France:	+32 56 227 266
Germany:	+49 7031 60 84 30
Netherlands:	+31 7361 25120
Scandinavia:	+45 32 55 20 01
USA:	+1 616 288 0655
China:	+86 (0) 21 6133 1812

[www.camirafabrics.com](http://www.camirafabrics.com)



## Technical information

### UK

#### Composition

60% Polypropylene, 30% Wool, 10% Viscose

#### Width

130cm minimum

#### Weight

385g/m<sup>2</sup> ±5% (500g/lin.m ±5%)

#### Abrasion Resistance\*

Severe contract / 10 year guarantee >50,000 Martindale cycles

#### Flammability

EN 1021 - 1 (cigarette)

EN 1021 - 2 (match)

BS 7176 Low Hazard

*Note: Flammability performance is dependent on foam used.*

#### Light Fastness

5 (ISO 105 - B02)

#### Fastness to Rubbing

Wet: 3/4, Dry: 4 (ISO 105 - X12)

#### Cleaning

Vacuum regularly. Wipe clean with a damp cloth or shampoo using proprietary upholstery shampoo.

\*Why go round in circles with numbers? Camira recognise that the number of Martindale cycles does not reflect the actual wear performance of fabrics. We're so confident in the durability of our products that we provide a robust 10 year guarantee (full details available). This range is externally certified, details of which are on our website and available from our customer services team.

Please note that seam performance is dependent on seam construction and needle and thread type. We recommend that appropriate sewing advice be taken.

Batch to batch variations in shade may occur within commercial tolerances. We reserve the right to alter technical specifications without notice. The Unregistered Design Rights and the Copyright in all designs are the exclusive property of Camira Fabrics Limited.

### D

#### Zusammensetzung

60% Polypropylen, 30% Wolle, 10% Viskose

#### Breite

130cm nutzbare Breite

#### Gewicht

385g/m<sup>2</sup> ±5% (500g/lfd.M ±5%)

#### Scheuerfestigkeit\*

Hochstrapazierfähig / 10 Jahre Garantie >50,000 Scheuertouren nach Martindale

#### Feuersicherung

EN 1021 - 1 (Zigarettentest)

EN 1021 - 2 (Streichholztest)

BS 7176 Low Hazard

*Bemerkung: Schwerentflammbarkeit hängt von verwendetem Schaum ab.*

#### Lichtechtheit

5 (ISO 105 - B02)

#### Reibechtheit

Nass: 3/4, Trocken: 4 (ISO 105 - X12)

#### Reinigung

Regelmässig staubsaugen. Dazu mit einem feuchten Tuch abwischen, oder mit einem speziellen Polsterschaum behandeln.

\*Warum sich auf Zahlen verlassen? Camira weiß, daß die Anzahl an Scheuertouren nicht unbedingt die eigentliche Strapazierbarkeit der Stoffe widerspiegelt. Wir sind von der Haltbarkeit unserer Produkte so überzeugt, daß wir darauf 10 Jahre Garantie geben (alle Amgaben verfügbar). Dieser Stoff wurde extern getestet, ein Zertifikat finden Sie auf unserer Homepage oder fragen Sie unseren Kundendienst danach.

Eine optimale Nahtausreissfestigkeit hängt von der Nahtfahne, der verwendeten Nadel und dem Näh-Garn ab. Wir empfehlen daher Nähversuche durchzuführen.

Handelsübliche Farbabweichungen können auftreten und berechtigen nicht zur Reklamation. Wir behalten uns die Änderung technischer Spezifikationen vor. Die registrierten und nicht registrierten Urheberrechte der Dessinierungen sind ausschliessliches Eigentum der Camira Fabrics Limited.

### F

#### Composition

60% Polypropylène, 30% Laine, 10% Viscose

#### Largeur

130cm minimum

#### Poids

385g/m<sup>2</sup> ±5% (500g/m.l ±5%)

#### Résistance à l'abrasion\*

Usage intense / Garantie 10 ans >50,000 cycles Martindale

#### Flammabilité

EN 1021 - 1 (cigarette)

EN 1021 - 2 (allumette)

BS 7176 Low Hazard

*Notez: Réaction au feu dépend de la mousse utilisée.*

#### Solidité à la lumière

5 (ISO 105 - B02)

#### Solidité au Frottement

Mouillé: 3/4, Sec: 4 (ISO 105 - X12)

#### Nettoyage

Aspirer régulièrement. Essuyer avec une étoffe humide ou nettoyer à l'aide d'un produit approprié pour tissus d'ameublement.

\*Pourquoi tourner en rond avec les chiffres? Camira reconnait que le nombre de cycles Martindale ne reflète pas la performance de l'usure réelle des tissus. Nous sommes tellement confiants dans la pérennité de nos produits que nous offrons une garantie solide de 10 ans (plus de détails disponibles). Cette gamme est certifiée externe, vous pouvez d'ailleurs trouver plus de détails sur notre site internet ou en contactant un membre de notre Service Clients.

Veuillez noter que la performance du joint dépend de sa construction ainsi que de l'aiguille et du type de fil utilisés.

une variation de couleurs peut provenir (commerciallement tolérable). Nous réservons le droit de changer les spécifications techniques sans préavis. Les Droits de Conception non-enregistrés et les droits d'auteur de tous les motifs sont la propriétés exclusives de Camira Fabrics Limited.

### ES

#### Composición

60% Polipropileno, 30% Lana, 10% Viscosa

#### Ancho

130cm mínimo

#### Peso

385g/m<sup>2</sup> ±5% (500g/lin.m ±5%)

#### Resistencia a la abrasión\*

Trato severo / 10 años de garantía >50,000 ciclos Martindale

#### Inflamabilidad

EN 1021 - 1 (cigarrillo)

EN 1021 - 2 (cerilla)

BS 7176 Low Hazard

*Condiciones ignífugas dependientes del tipo de foam utilizado.*

#### Solidez a la luz

5 (ISO 105 - B02)

#### Solidez al rozamiento

Húmedo: 3/4, Seco: 4 (ISO 105 - X12)

#### Limpieza

Cada tintada puede tener pequeñas variaciones en el tono dentro de las tolerancias comerciales aceptadas.

\*Por qué marear con los números? Camira reconoce que el número de ciclos Martindale no refleja el rendimiento real del desgaste de los tejidos. Estamos tan seguros de la durabilidad de nuestros tejidos que ofrecemos una garantía íntegra de 10 años (los detalles completos están disponibles). Esta gama está certificada externamente, todos los detalles están disponibles en nuestra web y en el departamento de atención al cliente.

Tenga en cuenta que el rendimiento de la costura depende de la construcción de la costura, además de la aguja y del tipo de rosca. Le recomendamos que se aconsejen para coser la costura.

las variaciones de lote a lote en la sombra se puede producir dentro de tolerancias comerciales. Nos reservamos el derecho a efectuar modificaciones técnicas sin previo aviso. Los derechos sobre los diseños no registrados y los derechos de autor en todos los diseños son propiedad exclusiva de Camira Fabrics Limited.

# camira

style with substance

[www.camirafabrics.com](http://www.camirafabrics.com)



Task seating



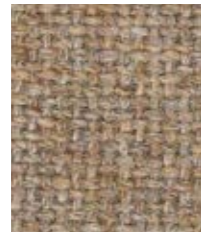
Cigarette & Match



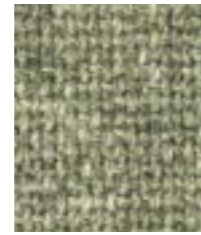
Year guarantee



**Cinnamon**  
AD111



**Sandvale**  
AD016



**Leaf**  
AD030



**Kingfisher**  
AD122



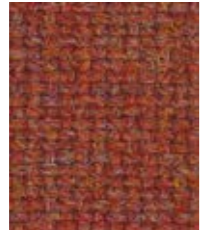
**Sea Blue**  
AD017



**Granite**  
AD009



**Red**  
AD014



**Tawny**  
AD098



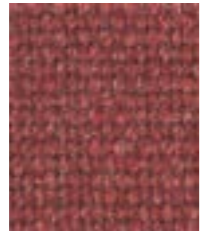
**Shamrock**  
AD121



**Adriatic**  
AD001



**Trent**  
AD214



**Cranberry**  
AD005



**Oasis**  
AD117



**Turquoise**  
AD027



**Hobbit**  
AD213



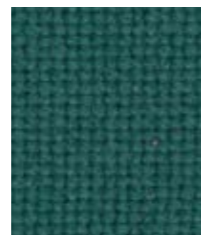
**Pewter**  
AD072



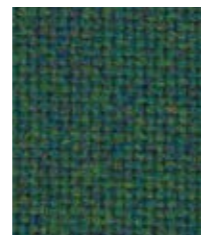
**Mineral**  
AD010



**Wine**  
AD020



**Aqua**  
AD002



**Persian**  
AD101



**Riviera**  
AD123



**Largo**  
AD112



**Purple**  
AD118



**Graphite**  
AD066



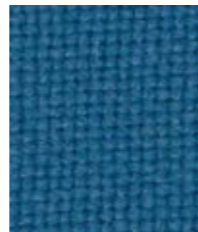
**Damson**  
AD093



**Raspberry**  
AD127



**Teal**  
AD120



**Delta Blue**  
AD026



**Clipper**  
AD126



**Fjord**  
AD125



**Beetroot**  
AD116



**Charcoal**  
AD028



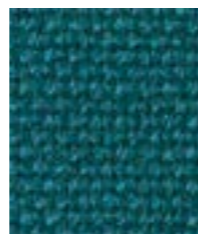
**Fox**  
AD119



**Grape**  
AD029



**Aztec**  
AD113



**Trident**  
AD124



**Cobalt**  
AD004



**Nightshade**  
AD011



**Peat**  
AD131



**Black**  
AD055