

Blazer - Product information

Blazer is a classic pure new wool upholstery fabric with a billiard cloth felted finish. The fabric is made from premium New Zealand lambswool and benefits from complete integrity right from individual sheep farms to the finished fabric.

Blazer is certified to the EU Ecolabel.



Technical information

UK

Composition

100% Virgin Wool.
Non metallic dyestuffs

Environmental

Rapidly renewable and compostable

Width

140cm minimum

Weight

460g/m² ±5% (645g/lin.m ±5%)

Abrasion Resistance*

Severe contract / 10 year guarantee
>35,000 Martindale cycles

Flammability

EN 1021 - 1 (cigarette)
EN 1021 - 2 (match)
BS 7176 Low Hazard
NF D 60-013, AM 18
UNI 9175 Classe 1 IM
EN 13501-1 Adhered Class D, s1, d0
ÖNORM B 3825 & A 3800-1
Optional: Please specify when ordering:
BS 5852 Ignition Source 5 when FR treated
BS 7176 Medium Hazard when FR treated
BS 5867-2: Type B Curtains & Drapes when FR treated
EN 13501-1 Adhered Class B, s1, d0 when FR treated
EN 13501-1 Unadhered Class D, s2, d0 when FR treated

Note: Flammability performance is dependent on foam used.

Light Fastness

5 (ISO 105 - B02)

Fastness to Rubbing

Wet: 4, Dry: 4 (ISO 105 - X12)

Cleaning

Vacuum regularly. Professionally dry clean or wipe clean with a damp cloth.

*Why go round in circles with numbers? Camira recognise that the number of Martindale cycles does not reflect the actual wear performance of fabrics. We're so confident in the durability of our products that we provide a robust 10 year guarantee (full details available). This range is externally certified, details of which are on our website and available from our customer services team.

Please note that seam performance is dependent on seam construction and needle and thread type. We recommend that appropriate sewing advice be taken.

Batch to batch variations in shade may occur within commercial tolerances. We reserve the right to alter technical specifications without notice. The Unregistered Design Rights and the Copyright in all designs are the exclusive property of Camira Fabrics Limited.

D

Zusammensetzung

100% Schurwolle.
Nicht schwermetallhaltige Farbstoffe

Umweltfreundlich

Schnell erneuerbar und kompostierbar

Breite

140cm nutzbare Breite

Gewicht

460g/m² ±5% (645g/ftd.M ±5%)

Scheuerfestigkeit*

Hochstrapazierfähig / 10 Jahre Garantie
>35,000 Scheuertouren nach Martindale

Feuersicherung

EN 1021 - 1 (Zigarettest)
EN 1021 - 2 (Sreichholzttest)
BS 7176 Low Hazard
NF D 60-013, AM 18
UNI 9175 Classe 1 IM
EN 13501-1 Adhered Class D, s1, d0
ÖNORM B 3825 & A 3800-1
Bitte bei Auftragserteilung angeben:
BS 5852 Ignition Source 5 wenn mit FR ausgerüstet
BS 7176 Medium Hazard wenn mit FR ausgerüstet
BS 5867-2: Type B Curtains & Drapes wenn mit FR ausgerüstet
EN 13501-1 Adhered Class B, s1, d0 wenn mit FR ausgerüstet
EN 13501-1 Unadhered Class D, s2, d0 wenn mit FR ausgerüstet

Bemerkung: Schwerentflammbarkeit hängt von verwendetem Schaum ab

Lichtechtheit

5 (ISO 105 - B02)

Reibechtheit

Nass: 4, Trocken: 4 (ISO 105 - X12)

Reinigung

Regelmässig absaugen. Professionelle Trockenreinigung. Alternativ dazu mit einem feuchten Tuch abwischen.

*Warum sich auf Zahlen verlassen? Camira weiß, daß die Anzahl an Scheuertouren nicht unbedingt die eigentliche Strapazierbarkeit der Stoffe widerspiegelt. Wir sind von der Haltbarkeit unserer Produkte so überzeugt, daß wir darauf 10 Jahre Garantie geben (alle Angaben verfügbar). Dieser Stoff wurde extern getestet, ein Zertifikat finden Sie auf unserer Homepage oder fragen Sie unseren Kundendienst danach.

Eine optimale Nahtausreißfestigkeit hängt von der Nähfähe, der verwendeten Nadel und dem Näh-Garn ab. Wir empfehlen daher Nähversuche durchzuführen.

Handelsübliche Farbabweichungen können auftreten und berechtigen nicht zur Reklamation. Wir behalten uns die Änderung technischer Spezifikationen vor. Die registrierten und nicht registrierten Urheberrechte der Dessinierungen sind ausschliessliches Eigentum der Camira Fabrics Limited.

Contact

UK Head Office:	+44 (0)1924 490491
Belgium/France:	+32 56 227 266
Germany:	+49 7031 60 84 30
Netherlands:	+31 7361 25120
Scandinavia:	+45 32 55 20 01
USA:	+1 616 288 0655
China:	+86 (0) 21 6133 1812

www.camirafabrics.com



F

Composition

100% Laine Vierge.
Teintures non métalliques

Écologique

Rapidement renouvelable et compostable

Largeur

140cm minimum

Poids

460g/m² ±5% (645g/m.l ±5%)

Résistance à l'abrasion*

Usage intense / Garantie 10 ans
>35,000 cycles Martindale

Flammabilité

EN 1021 - 1 (cigarette)
EN 1021 - 2 (allumette)
BS 7176 Low Hazard
NF D 60-013, AM 18
UNI 9175 Classe 1 IM
EN 13501-1 Adhered Class D, s1, d0
ÖNORM B 3825 & A 3800-1
Prêre de le mentionner lors de la commande:
BS 5852 Ignition Source 5 si traitement FR
BS 7176 Medium Hazard si traitement FR
BS 5867-2: Type B Curtains & Drapes si traitement FR
EN 13501-1 Adhered Class B, s1, d0 si traitement FR
EN 13501-1 Unadhered Class D, s2, d0 si traitement FR

Notez: Réaction au feu dépend de la mousse utilisée.

Solidité à la lumière

5 (ISO 105 - B02)

Solidité au Frottement

Mouillé: 4, Sec: 4 (ISO 105 - X12)

Nettoyage

Aspirer régulièrement. Nettoyage à sec professionnel. Autrement, essuyer avec un tissu humide.

*Pourquoi tourner en rond avec les chiffres? Camira reconnait que le nombre de cycles Martindale ne reflète pas la performance de l'usure réelle des tissus. Nous sommes tellement confiants dans la pérennité de nos produits que nous offrons une garantie solidaire de 10 ans (plus de détails disponibles). Cette gamme est certifiée externe, vous pouvez d'ailleurs trouver plus de détails sur notre site internet ou en contactant un membre de notre Service Clients.

Veillez noter que la performance du joint dépend de sa construction ainsi que de l'aiguille et du type de fil utilisés.

une variation de couleurs peut provenir (commerciallement tolérable). Nous réservons le droit de changer les spécifications techniques sans préavis. Les Droits de Conception non-enregistrés et les droits d'auteur de tous les motifs sont la propriétés exclusives de Camira Fabrics Limited

ES

Composición

100% Lana Virgen.
Tintes no metálicos

Ambiental

Rapidamente renovable y compostable

Ancho

140cm mínimo

Peso

460g/m² ±5% (645g/lin.m ±5%)

Resistencia a la abrasión*

Trato severo / 10 años de garantía
>35,000 ciclos Martindale

Inflamabilidad

EN 1021 - 1 (cigarrillo)
EN 1021 - 2 (cerilla)
BS 7176 Low Hazard
NF D 60-013, AM 18
UNI 9175 Classe 1 IM
EN 13501-1 Adhered Class D, s1, d0
ÖNORM B 3825 & A 3800-1
Con tratamiento adicional de foamizado por favor especificar cuando se requiere en el pedido:
BS 5852 Ignition Source 5 estando con tratamiendo FR
BS 7176 Medium Hazard estando con tratamiendo FR
BS 5867-2: Type B Curtains & Drapes estando con tratamiendo FR
EN 13501-1 Adhered Class B, s1, d0 estando con tratamiendo FR
EN 13501-1 Unadhered Class D, s2, d0 estando con tratamiendo FR

Condiciones ignifugas dependientes del tipo de foam utilizado.

Solidez a la luz

5 (ISO 105 - B02)

Solidez al rozamiento

Húmedo: 4, Seco: 4 (ISO 105 - X12)

Limpieza

Limpiar con aspirador con regularidad. Limpiar en seco, o bien lavar con un paño húmedo.

*Por qué marear con los números? Camira reconoce que el número de ciclos Martindale no refleja el rendimiento real del desgaste de los tejidos. Estamos tan seguros de la durabilidad de nuestros tejidos que ofrecemos una garantía íntegra de 10 años (los detalles completos están disponibles). Esta gama está certificada externamente, todos los detalles están disponibles en nuestra web y en el departamento de atención al cliente.

Tenga en cuenta que el rendimiento de la costura depende de la construcción de la costura, además de la aguja y del tipo de rosca. Le recomendamos que se aconsejen para coser la costura.

as variaciones de lote a lote en la sombra se puede producir dentro de tolerancias comerciales. Nos reservamos el derecho a efectuar modificaciones técnicas sin previo aviso. Los derechos sobre los diseños no registrados y los derechos de autor en todos los diseños son propiedad exclusiva de Camira Fabrics Limited

camira

style with substance

www.camirafabrics.com

Blazer



Task seating



Soft seating



Cigarette & Match



Environmental



Year guarantee



Fairfield
CUZ47



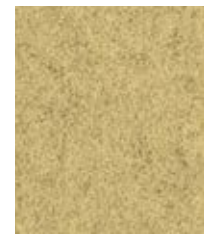
Wesley
CUZ82



Dunhurst
CUZ58



Ulster
CUZ1F



Bath
CUZ1D



Silverdale
CUZ28



Brighton
CUZ1Q



Sheffield
CUZ1T



Nottingham
CUZ1S



Durham
CUZ14



Dollar
CUZ84



Butterstone
CUZ83



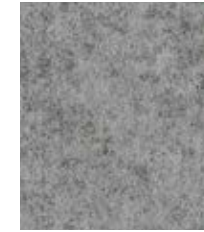
Keil
CUZ85



Lancaster
CUZ1C



Latymer
CUZ33



Surrey
CUZ1E



Plymouth
CUZ1R



St Andrews
CUZ86



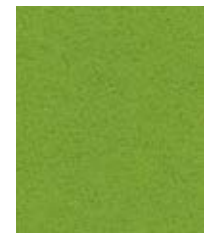
Aberdeen
CUZ87



Starley
CUZ88



Goldsmith
CUZ39



Newport
CUZ1L



Aberlour
CUZ1J



Manchester
CUZ1V



Newcastle
CUZ1W



St Martins
CUZ1X



Sussex
CUZ1U



Trevelyan
CUZ31



Rockport
CUZ89



Edge Hill
CUZ90



Oriel
CUZ18



Bryanston
CUZ53



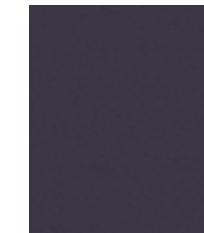
Aston
CUZ02



Salford
CUZ1G



Balliol
CUZ24



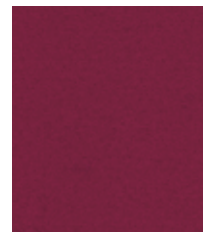
Edinburgh
CUZ1Y



Exeter
CUZ1Z



Kingsmead
CUZ67



Magdalene
CUZ21



Handcross
CUZ63



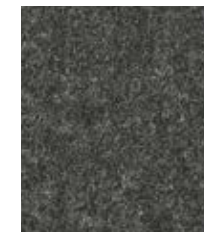
Camphill
CUZ1K



Belhaven
CUZ1H



Knightsbridge
CUZ26



Silcoates
CUZ30



Oxford
CUZ09



Collingwood
CUZ27



Loughborough
CUZ2A



Eastbourne
CUZ46



City
CUZ1A



Imperial
CUZ1B



Wellington
CUZ13



Kimbolton
CUZ66



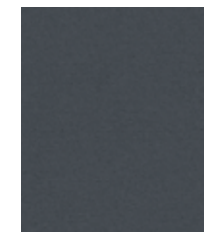
Glasgow
CUZ1M



Cardiff
CUZ1N



Hull
CUZ1P



Winchester
CUZ12



Napier
CUZ08



Glenalmond
CUZ62



Bromsgrove
CUZ35



Banbridge
CUZ32