

Product information

Elements is a collection of contemporary high wool content moquette fabrics inspired by current key style trends. Available in a selection of stock-backed colours and designs, small and large scale, organic and geometric, there's something for every interior.

Contact	
UK Head Office:	+44 (0)1924 490491
USA:	+1 616 288 0655
Australasia:	+61 3 9832 0624

www.camirafabrics.com



Technical information

UK

Composition

Pile: 83% Wool, 17% Nylon
Ground: 100% Cotton

Width

150 - 155cm

Weight

820g/m² ±5%

Thickness

4.2±0.3mm (BS 4051)

Breaking load

Warp: 650N min Weft: 650N min
(BS EN ISO 13934-1)

Extension at break

5-15% (BS EN ISO 13934-1)

Burst strength

1000kN/m² min (BS EN ISO 13938-1)

Abrasion Resistance

80,000 Martindale cycles
(BS EN ISO 12947)

Flammability

Reg. 118
Composite:
BS 7176 : 1995 (Medium Hazard)
BS 5852 : 2006 Ignition Source 5
BS 5852 : 2006 Ignition Source 7 (when FR treated)

Light Fastness

6 (BS EN ISO 105 B02)

Fastness to Rubbing

Wet: 4 Dry: 4 (BS EN ISO 105 X12)

Acid / Alkali Perspiration

Change in shade: 4/5 Staining: 4
(BS EN ISO 105 E04)

Spotting (BS EN ISO 105)

E07 (water): 4/5 max
E05 (acid): 4/5 max
E06 (alkali): 4/5 max

Shampoo (BS 1006 UK-TB)

Shade change: 4/5 max
Staining wool: 4 max
Staining cotton: 4 max

Maintenance

Vacuum regularly. Wipe clean with a damp cloth or shampoo using proprietary upholstery shampoo.

Colour Matching

Batch to batch variations in shade may occur within commercial tolerances.

The Unregistered Design Rights and the Copyright in all designs are the exclusive property of Camira Fabrics Limited.

D

Zusammensetzung

Oberfläche: 83% Wolle, 17% Polyamide
Trägergewebe: 100% Baumwolle

Breite

150 - 155cm

Gewicht

820g/m² ±5%

Dicke

4.2±0.3mm (BS 4051)

Höchstzugkraft

Kette: 650N min Schuss: 650N min
(BS EN ISO 13934-1)

Höchstzugkraftdehnung

5-15% (BS EN ISO 13934-1)

Berstdruck

1000kN/m² min (BS EN ISO 13938-1)

Scheuerfestigkeit

80,000 Martindale Scheuertouren
(BS EN ISO 12947)

Feuersicherung

Reg. 118
Composite:
BS 7176 : 1995 (Medium Hazard)
BS 5852 : 2006 Ignition Source 5
BS 5852 : 2006 Ignition Source 7 (wenn mit FR ausgerüstet)

Lichtechtheit

6 (BS EN ISO 105 B02)

Reibechtheit

Nass: 4 Trocken: 4 (BS EN ISO 105 X12)

Acid / Alkali Schweiß

Farbveränderung: 4/5 Anfärben: 4
(BS EN ISO 105 E04)

Farblichkeit gegen Flecken (BS EN ISO 105)

E07 (Wasser): 4/5 max
E05 (Säure): 4/5 max
E06 (Lauge): 4/5 max

Polsterschaum (BS 1006 UK-TB)

Farbveränderung: 4/5 max
Anfärben von Wolle: 4 max
Anfärben von Baumwolle: 4 max

Reinigung

Regelmässig staubsaugen. Dazu mit einem feuchten Tuch abwischen, oder mit einem speziellen Polsterschaum behandeln.

Farbabweichungen

Handelsübliche Farbabweichungen vorbehalten

Die registrierten und nicht registrierten Urheberrechte der Dessinierungen sind ausschliessliches Eigentum der Camira Fabrics Limited.

F

Composition

Surface: 83% Laine, 17% Polyamide
Couche Inférieure: 100% Coton

Largeur

150 - 155cm

Poids

820g/m² ±5%

Épaisseur

4.2±0.3mm (BS 4051)

Résistance à la traction

Chaîne: 650N min Trame: 650N min
(BS EN ISO 13934-1)

Allongement à la rupture par traction

5-15% (BS EN ISO 13934-1)

Résistance à l'éclatement

1000kN/m² min (BS EN ISO 13938-1)

Résistance à l'abrasion

80,000 Martindale tours
(BS EN ISO 12947)

Flammabilité

Reg. 118
Composite:
BS 7176 : 1995 (Medium Hazard)
BS 5852 : 2006 Ignition Source 5
BS 5852 : 2006 Ignition Source 7 (si traitement FR)

Solidité à la lumière

6 (BS EN ISO 105 B02)

Solidité au frottement

Mouillé: 4 Sec: 4 (BS EN ISO 105 X12)

Transpiration Acid / Alkaline

Dégorgement: 4/5 Tâches: 4
(BS EN ISO 105 E04)

Solidité des couleurs (BS EN ISO 105)

E07 (l'eau): 4/5 max
E05 (acide): 4/5 max
E06 (alcaline): 4/5 max

Shampooing (BS 1006 UK-TB)

Changement de teinte: 4/5 max
Tâche sur laine: 4 max
Tâche sur coton: 4 max

Nettoyage

Aspirer régulièrement. Essuyer avec une étoffe humide ou nettoyer à l'aide d'un produit approprié pour tissus d'ameublement.

Standardisation des coloris

Variations de coloris d'un bain à un autre peuvent se manifester.

Les Droits de Conception non-enregistrés et les droits d'auteur de tous les motifs sont la propriétés exclusives de Camira Fabrics Limited.

camira

style with substance

www.camirafabrics.com

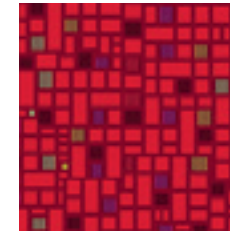
Elements



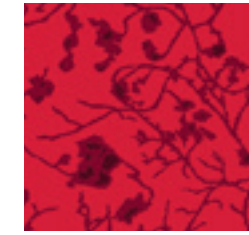
Transport



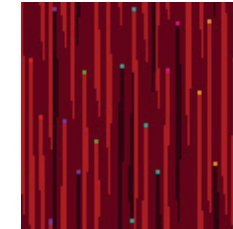
Year guarantee



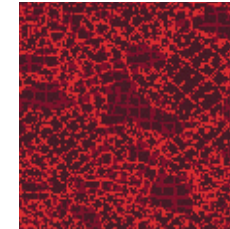
BWN048



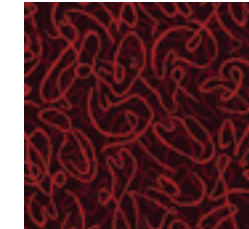
BWI048



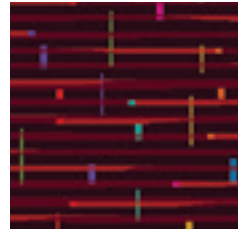
BWL048



BXJ048



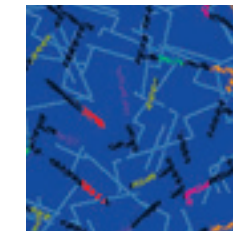
BVZ048



BWZ048



BXG054



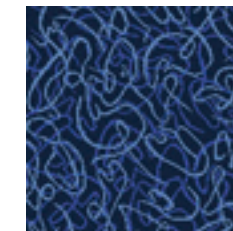
BWP054



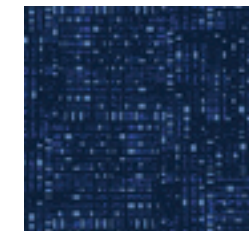
BWG054



BXM054



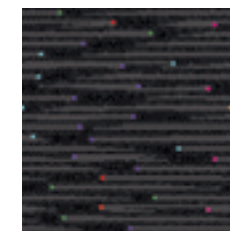
BVZ054



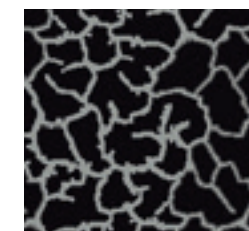
BWB054



BXB053



BXA053



BWU053



BVZ053



BWM053



BWG053